

Localisation

Secteur : CROZES 3 COTEAUX NORD

Commune : **CROZES-HERMITAGE**

Lieu-dit : LES COTES

Date : 18/11/2009

X: 797580

Y: 314005

Alti: 315

Environnement

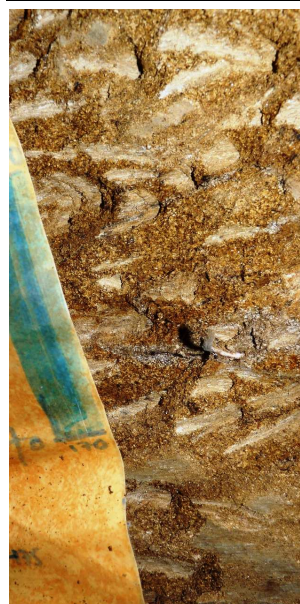
Antécédents climatiques: Printemps peu pluvieux (<100mm)
30mm environ depuis le début juin

Végétation / Cépage : ?

Travail du sol : enherbé travaillé sur le rang

Etat de surface : Beaucoup de graviers clairs de
feldspaths anguleux, quelques trurricules

Nom référence RP: *NEOLUVISOL remanié assez profond sur granite à filons de biotite très altéré*

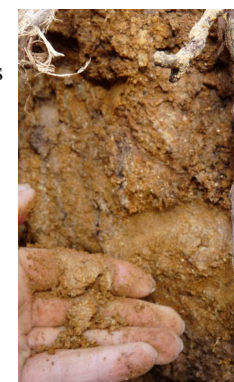


Limites de l'horizon en cm

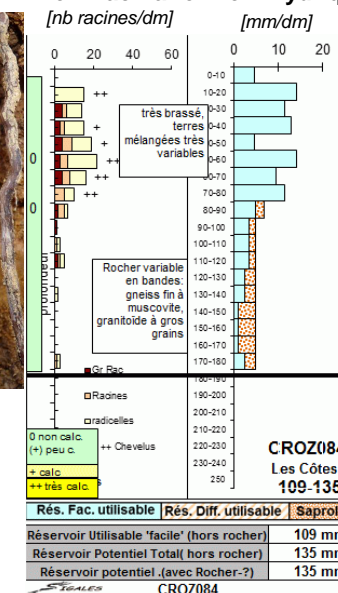
0 - 80 Ce premier horizon est une juxtaposition de zones sablo-graveleuses grossières, de zones sablo-micacées soyeuses jaunes, et de veines argileuses obliques déformées, bariolées par endroit. Il y a une semelle de labour feuilletée assez nette à 20cm. Sous la semelle Il y a des chenaux de vers et de bonnes structures par endroits, des bariolages d'hydromorphie de surface à d'autres.

70 - 90 Limite d'altération, plutôt limono argileuse

90 - 180 Matériau parental sec et compact très hétérogène,: on trouve une masse de "granite" à gros grains et gros cristaux de feldspath, vers la marche une grande poche de roche micacée (photo) très friable, s'écrasant entre les doigts, jaune roux, à grain très fin, la partie face opposée semblant plus massive avec des revêtements ferromanganiques abondants sur les fractures. Les limites entre les masses sont assez franches (fractures, failles, filons intrusif??, ou simplement très gros remaniements anthropiques?). On voit bien quelques grosses racines jusqu'à 120cm, et une moyenne vivante à 160cm, décolorant en gris la masse jaune/roux riche en fer.



Profil racinaire Profil hydrique



Synthèse générale

Code carto: 1274

Sol brun acide complexe sur trois types de saprolite: granite dur à gros cristaux ou fin, et "filons" mordoré très micacé et riche en micas très altérés, à altération argileuse soyeuse jaune dorée, ou bariolée.

Remarques sur la zone carto et sur le profil :

Le tout est brassé par de gros travaux. On est juste dans l'axe d'une combe assez creuse (fracture?)