

## Localisation

Secteur : CROZES 3 COTEAUX NORD

Commune : **EROME**

Lieu-dit : BEAUBRUNET ET LA ROUE

Date : 18/11/2009

X: 795885

Y: 315830

Alti: 160

**Géologie-roche-mère:** Complexe de pente, très caillouteux sur lambeau de terrasse Wûrm 63, à blocs de gneiss, sur rocher de gneiss à 170cm

**Position :** Milieu de pente , 15-25% régulière

**Hydrologie** sans excès d'eau

## Environnement

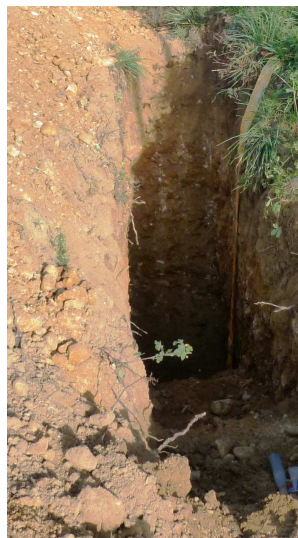
**Antécédents climatiques:** sec et doux - 83mm en octobre, +30mm début novembre-

**Végétation / Cépage :** ?

**Travail du sol :** Enherbé 100%

**Etat de surface :** irrégulièrement caillouteux (galets)

**Nom référence RP:** **CALCOSOL de loess et arène sur terrasse à galets calcitisés puis gneiss**

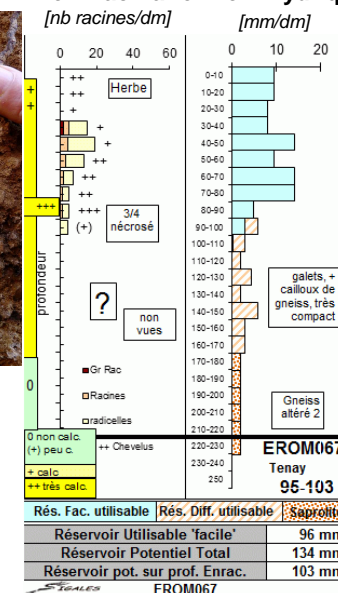


Limites de l'horizon en cm

- 0 - 40 Limon sableux (à S.grossier) calcaire LSg/SgL++, brun 10YR4/4, structure arrondie fine, friable, très meuble, très poreux, frais. Beaucoup de fines racines (herbe); Pierrosité faible de galets et débris anguleux de gneiss.
- 40 - 70 Peu différent, un peu plus clair, structure plus polyédrique moyenne, frais moins meuble, bien enraciné. Pierrosité faible à moyenne vers le bas, de galets et débris anguleux de
- 70 - 85 Bande plus claire et plus effervescente +++ (accumulation locale de calcaire au sommet de l'horizon caillouteux). Les chevelus et petites racines se divisent et ont du mal à descendre au delà.(photo). Ces accumulations étonnantes en zone cristalline peuvent s'expliquer par le lessivage rapide des loess calcaires juste en amont.
- 80 - 180 Très caillouteux, 60 à 80% de galets un peu mélangés à des fragments de gneiss anguleux surtout vers le bas Sga+,Asg+, moins calcaire qu'au dessus. Le tout est pris dans une matrice jaune orangée 6YR5/8, sablo-argileuse ou argilo-sableuse (avec sables grossiers) et semble bien consolidé et en partie colmaté par des dépôts calcaires secondaires ("calcitisation"). Très sec, très compact et difficile à décroûter. Apparemment peu poreux; Racines très rares (non vues), (mais le décroûtage est quasi impossible). Aucune sortie en dessous de 100cm dans les 4 faces du profil.
- 170 - 220 Blocs de gneiss à partir de 170cm, plus de galets du tout au delà de 180cm, : rocher de gneiss très fracturé, à gros cristaux blancs/roses/noirs, assez micacé, avec très localement une altération un peu argileuse (ou des revêtements venus du haut):Mais aucune racine n'est vue.



## Profil racinaire Profil hydrique



## Analyses de terre - Laboratoire LARA-EUROFINS Toulouse

Prof [cm]	MO [%]	% Argile	% Limons	% Sables F	% Sables Gr	pH H2O	pH KCL	Ca tot [%]	Ca act [%]	Fe [ppm]	IPC	CEC [meq/100g]	CECfm [meq/100g -argile]	K [%]	Mg [%]	P2O5 JH [ppm]	S/T %	Al ech ppm	Cu ppm
10 -30	0,9	13,3	33	32	21	8,6	8,1	14,4	2,7	23		7,7	44	7,2	8,8	111	100	0	11
70 -80	0,3	10,2	25	24	41	8,6	8,2	9,2	0	19		6,1	54	1,7	6,6	34	100	2	1,2

## Synthèse générale

Code carto: 6314 /(15) et &lt;86

Sol hypercaillouteux calcaire, profond mais calcitisé, compact en profondeur, sablo-argilo-limoneux en surface (0-70cm), de terrasse (en place ou peu déplacée) sur gneiss.

**Remarques sur la zone carto et sur le profil :**  
Belle complexité "polyolithique"!