

Localisation

Secteur : CROZES 1 COTEAUX EST

Commune : **LARNAGE**

Lieu-dit : LES MASSURIAUX

Date : 15/06/2009

X: 799337

Y: 313993

Alti: 252

Environnement

Antécédents climatiques: Printemps peu pluvieux (<100mm)
30mm environ depuis le début juin

Végétation / Cépage : ?

Travail du sol : Desherbé totalité

Etat de surface : Toucher limono sableux fin, poudreux
de loess, clair, calcaire, pas de cailloux-
un peu battant

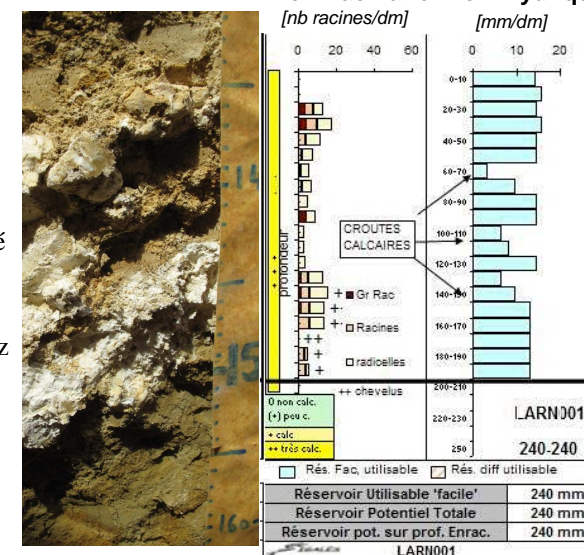
Nom référence RP: **CALCOSOL (pétero-)calcarique de/sur limon calcaire pliocène?**



Limites de l'horizon en cm

- 0 - 35 Limon sableux fin LSf+++ , très effervescent (calcaire), brun pale 10YR4/4, 5/4 puis très progressivement 5/6 plus pâle, très peu de galets <5%, en surface, structure nettement feuilletée puis à grand agrégats anguleux.. Porosité correcte sous la zone feuilletée (pores tubulaires). Sec puis frais et peu compact. Grosses racines obliques, assez bien réparties.-(possible saupoudrage de loess).
- 35 - 85 Plus clair et persillé de blanc (pseudomycéliums calcaires fins), structure continue, fragile se fragmentant facilement en floconneuse fine, fines racines
Puis de 65 à 85 cm Premier banc calcarifié à noyaux durs de calcite cristallisée. Fragmenté et traversé par les racines
- 80 - 110 Limon sablo argileux à limon sableux Lsa/Ls +++ beige clair 2,5Y7/4 à 6/6, quelques rognons de calcaire (croûte), structure continue peu dure fragmentable en polyédrique assez fine, racines fines qui ressortent au dessus du banc induré suivant.
Puis de 95 à 110 Second banc induré, blanc tigré de roux assez dur, fragmenté et traversé
- 110 - 150 Niveau de limon sableux beige roux clair très calcaire LS(a)+++ , structure continue ou un peu feuilletée, mais friable, peu enraciné (fines racines).
Puis de 135 à 150cm, 3ème niveau induré, fragmenté, traversé par les racines
- 150 - 200 Passée plus sableuse Sf++, assez pâle, rubané oblique peu contrasté gris 2,5Y6/4 et roux 2,5Y5/6 à 6/8, sans cailloux, assez frais et meuble, quelques racines lisses y ressortent, fines et moyennes, donc l'exploration du profil semble satisfaisante.

Profil racinaire Profil hydrique



Analyses de terre - Laboratoire LARA-EUROFINS Toulouse

Prof [cm]	MO [%]	% Argile	% Limons	% Sables F Gr	pH H2O	KCL	Ca tot [%]	Ca act [%]	Fe [ppm]	IPC	CEC [meq/100g]	CECfm [meq/100g -argile]	K [%]	Mg [%]	P2O5 JH ppm	S/T %	Al ech ppm	Cu ppm	
10 -30	0,7	16	43	36	4	8,1	7,9	29,7	3,3	44	17	8,5	44	2,9	10,5	110	100	0	1,5

Synthèse générale

Code carto: 4525 <71

Sol limono-sableux très calcaire à 3 grosses bandes durcies de calcite, sur marne pliocène limoneuse calcitisée . Très faible teneur en Matière organique 0,7%.

Remarques sur la zone carto et sur le profil :

Bandes parallèles d'indurations calcariques épaisses dans la marne?, plus inclinées que la pente. Surement plus de calcaire actif en profondeur.