

Localisation

Secteur : CROZES 5
Commune **MERCUROL**
Lieu-dit : LES BRIOUDS
Date 15/03/2010

X: 801392 Y: 309223 Alti: 146

Environnement

Géologie-
roche-mère: Terrasse ancienne à galet d'âge Würm (palier
haut Fya)-légèrement convexe
Position : Replat , plat -
Hydrologie sans excès d'eau

Antécédents climatiques Temps doux, 20cm de neige le 8
mars, 415mm depuis octobre
Végétation / Cépage : ?
Travail du sol : Enherbé + interrang désherbé
Etat de surface 40-50% de galets

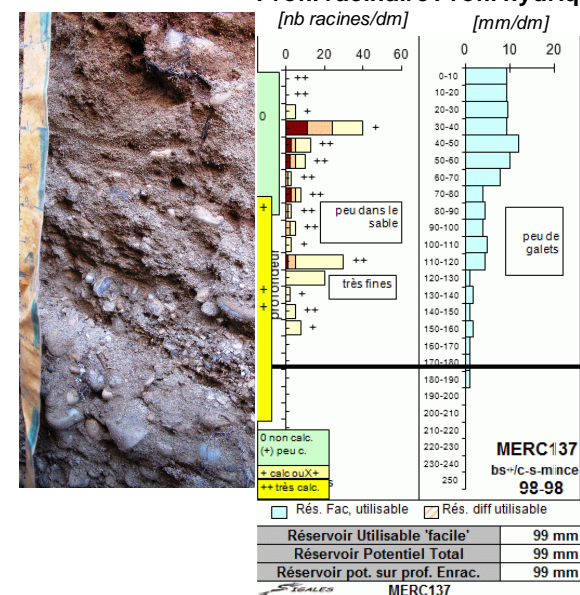
Nom référence RP: *FERSIALSOL caillouteux mince sur galets à lits de sables*



Limites de l'horizon en cm

- 0 - 40 Sable déjà sensiblement argileux, Sa/As brun, caillouteux (30%) frais localement un peu compact, grosses racines abondantes entre 30 et 40cm
- 40 - 70 Passe rapidement de AS argile sableuse rouge à S(a) vers le bas, pas très caillouteux (20-25% de galets siliceux) Frais, peu compact racines bien moins nombreuses (passent verticales)
- 70 - 120 Niveau très sableux grossier calcaire Sg+, avec assez peu de cailloux, (10-15%) frais, meuble et très poreux, racines verticales, peu visibles
- 120 - 180 Redevient très graveleux et caillouteux (65-80%), Sg++, encroutements calcaires sous les graviers vers 120-130cm, forte division racinaire au sommet du cailloutis (r++) puis beaucoup plus fines moins nombreuses jusqu'à 160cm.

Profil racinaire Profil hydrique



Synthèse générale

Code carto: 6346 c070-s

Sol sableux puis argilo-sableux rougeatre, mais assez mince. Niveaux de sables sans cailloux ce qui remonte la RU de 25-35mm environ