

# CROZES - HERMITAGE

APPELLATION D'ORIGINE CONTRÔLÉE

## CARTE DES SOLS

### LEGENDE

#### SOLS ISSUS DES ROCHES ET ALTERITES CRISTALLINES DU SOCLE PRIMAIRE

- Ravins du massif cristallin
- Sols minces à moyennement profonds, sablo-graveleux acides, issus de granites clairs à gros cristaux, altérés en saprolites
- Sols minces à moyennement profonds, sablo-graveleux acides, issus de gneiss variés altérés en saprolites
- Sols minces à moyennement profonds, sablo-graveleux blanchâtres, à très gros cristaux de feldspaths et kaolin (formation de Larnage)

#### SOLS ISSUS DES MARNES PLIOCENES

- Sols calcaires limono-argileux jaune clair avec marne bleu/gris litée en profondeur

#### SOLS DES HAUTES TERRASSES DU RHÔNE A GALETS TRES ANCIENNES ET CAILLOUTEUSES

- Sols des plus hautes terrasses à galets: limono-sableux acides en surface puis très argileux orangé et très bariolés
- Sols des terrasses intermédiaires à galets: limono-sableux acides en surface puis argileux et peu bariolés
- Sols des moyennes terrasses à galets: limono-sableux acides en surface puis argileux rouge et rarement bariolés

#### SOLS DES BASSES TERRASSES ANCIENNES A GALETS (Isère pour l'essentiel, Rhône et affluents)

- Sols profonds très caillouteux, sableux peu acides jaunâtre, peu argillifiés et non rubéfiés en profondeur. ('paléo-Veauce' du Coteau des Voleyses)
- Sols profonds, caillouteux, décarbonatés sur près de 2 mètres, sablo-limoneux acide en surface, puis argilo-sableux rouge moins caillouteux. (Palier des Audouards)
- Sols profonds, très caillouteux, décarbonatés sur moins d'1 mètre, sablo-limoneux acide en surface, puis argilo-sableux rouge (Chassis)
- Sols profonds, très caillouteux, décarbonatés sur plus d'1 mètre, sablo-limoneux acide en surface, puis sableux très peu argileux rouge. (Méandre rhodanien des Saviaux)
- Sols profonds, un peu moins caillouteux, décarbonatés sur plus d'1 mètre, nettement argillifiés et rubéfiés ou sombres. (Zones concaves des derniers chenaux de divagation)
- Sols des talus de raccordements, bosses et petits cônes: sols calcaires, clairs et extrêmement caillouteux, sans horizon argileux brun-rouge

#### SOLS DES FORMATIONS SUPERFICIELLES A DOMINANTE DE L'CESS

- Sols profonds de loess limono-sableux brun jaune, peu caillouteux
- Sols profonds de loess accompagnés d'un peu de galets et/ou sables granitiques

#### SOLS DES FORMATIONS SUPERFICIELLES CAILLOUTEUSES DES PENTES

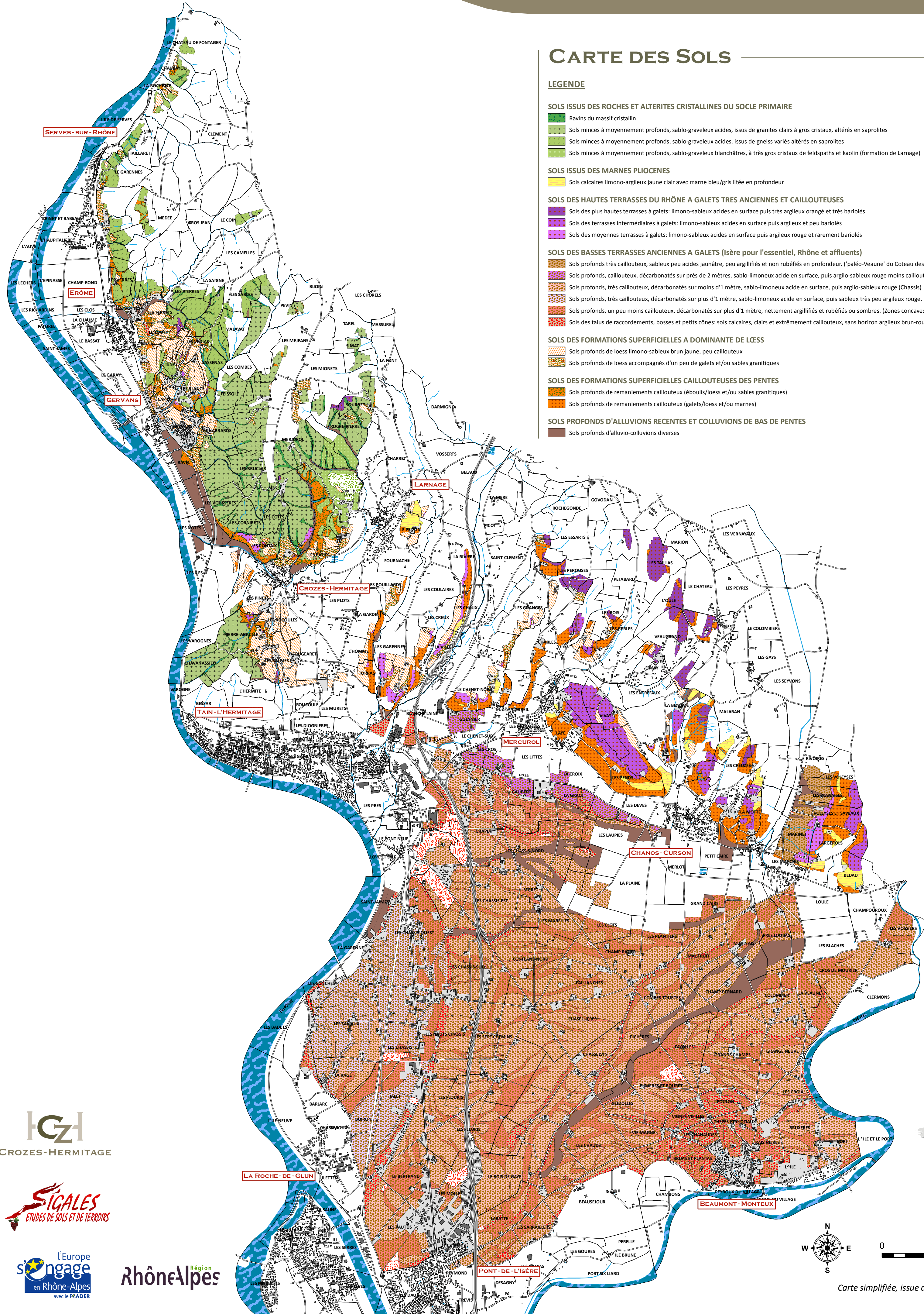
- Sols profonds de remaniements caillouteux (éboulis/loess et/ou sables granitiques)
- Sols profonds de remaniements caillouteux (galets/loess et/ou marnes)

#### SOLS PROFONDS D'ALLUVIONS RECENTES ET COLLUVIONS DE BAS DE PENTES

- Sols profonds d'alluvio-colluvions diverses

#### ZONES NON VITICOLES

- Urbanisées
- Carrière de kaolin
- Carrières - Gravières



ICZ  
CROZES-HERMITAGE

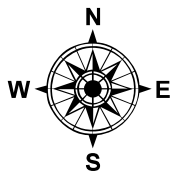
SIGALES  
ETUDES DE SOLS ET DE TERROIRS

l'Europe  
engage  
en Rhône-Alpes  
avec le FEADER

Rhône-Alpes



Echelle: 1 / 30000



0 1,800

Mètres

Carte simplifiée, issue de la carte 'détaillée' des sols  
Edition 2010