

Mercredi 16 juillet 2025  
N ° 839

### Rédacteurs :

#### CAVE DE TAIN L'HERMITAGE

Nicolas RAVEL  
06-25-05-43-65  
service.viticole@cavedetain.com

#### CAVE COOPERATIVE DE ST DESIRAT

Michael SEGUIER  
m.seguier@cave-saint-desirat.fr  
06-43-15-30-03

#### CH. AGRICULTURE ARDECHE

Amandine FAURIAT  
06-07-60-48-03  
amandine.fauriat@ardeche.chambagri.fr

#### CH. AGRICULTURE DRÔME

Sébastien LARNAUD  
06-27-79-28-79  
Sebastien.larnaud@drome.chambagri.fr

### Avec la participation :

Asso. Syrah Recherche et  
Développement

Cave coopérative de Tain l'Hermitage

Synd. AOC Cornas

Synd. AOC Crozes-Hermitage

Synd. AOC St Joseph

Synd. AOC St Péray

### EN BREF :

- Véraison enclenchée sur parcelles précoces.

- Oïdium et Black Rot :

Vigilance sur parcelles sensibles

- Mildiou :

Maintenir une protection à base de cuivre avant une pluie

Stades phénologiques .....	2
Données climatiques et potentielle récolte 2025 .....	2
Point sanitaire .....	5
Actualités .....	8



LE DÉPARTEMENT

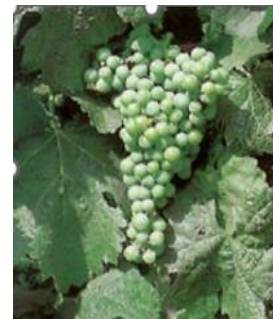


**La Région**  
Auvergne-Rhône-Alpes



## Stades phénologiques

Rive Gauche		Rive Droite	
Syrah		Syrah	
Peyrins	33	Limony	33
Clérieux	33	Serrières	33
Gervans		Saint Désirat (Rochevine)	34
Mercuriol (Balayers)	33	Talencieux (Chauveyron)	33
Tain (Greffieux)	34	Ardoix (Crizinas)	33
Mercuriol (Les Pends)	34	Sarras (Bonarieux)	34
Mercuriol (Négociale)	34	Ozon (Les Bleds)	33
Mercuriol (Châssis Sud)	33	Glun	33
Pont d'Isère (Chênes Verts)	33	Saint Jean	33
Beaumont Montoux (Colombier)	3	Mauves	34
Beaumont Montoux (Champlong)		Chateaubourg	34
Pont d'Isère (Pautus)	34	Cornas	33
Clérieux	33	Sarras	33
Gervans		Saint Péray	34
Mercuriol (Les Pends)	34	Guilherand	34
Tain (Maison Blanche)		Viognier Limony	33



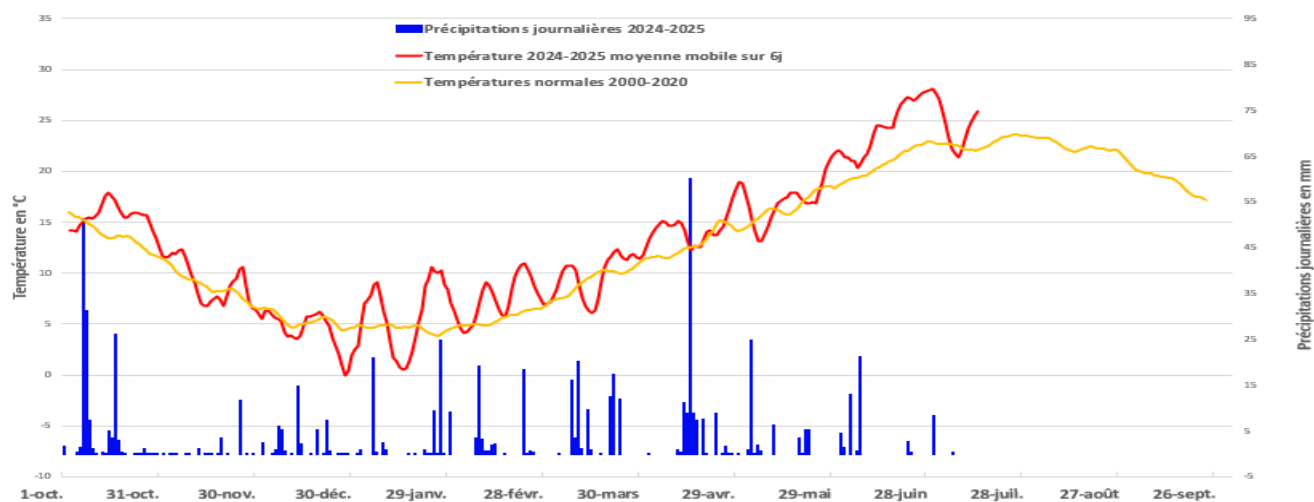
33 : fermeture de la grappe

34 : début de véraison

La véraison est commencée sur les parcelles précoces sur l'ensemble du vignoble.  
Quelques parcelles hors réseau et très précoces sont déjà au stade 25 % de véraison.

## Données climatiques

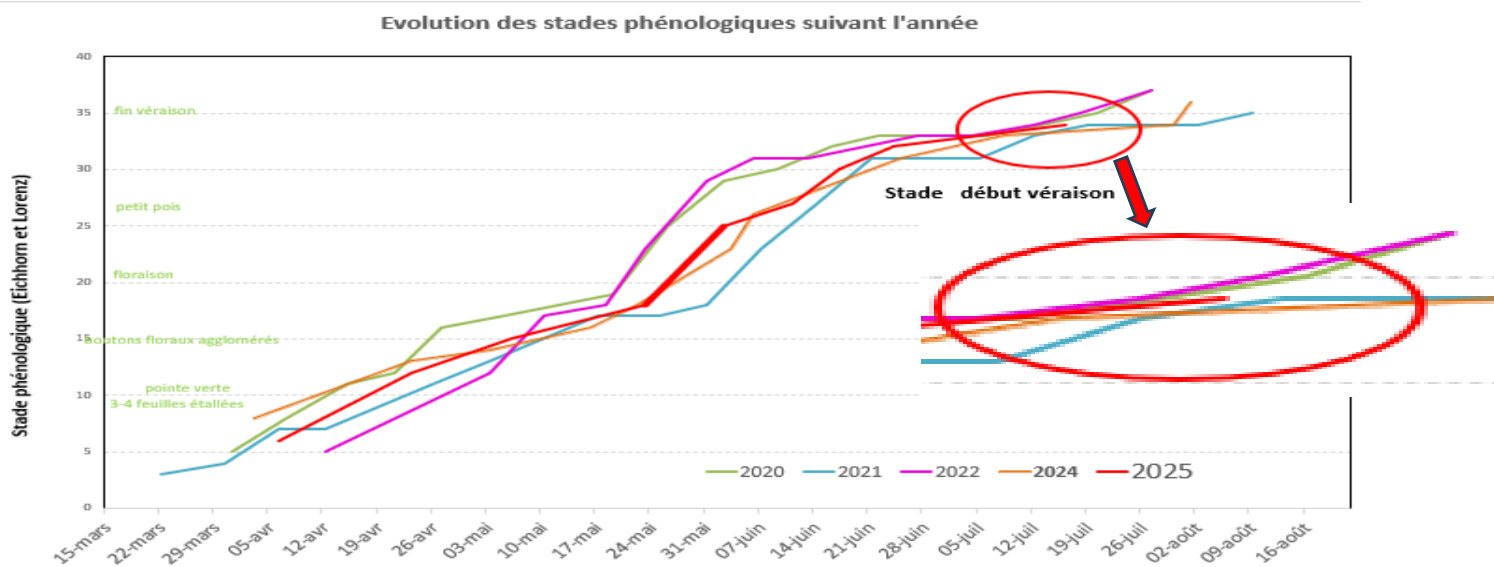
Date	ST-DESIRAT 280m			MERCUIROL 153m			GERVANS 130m		
Paramètre	Pluie	T. Min	T. Max	Pluie	T. Min	T. Max	Pluie	T. Min	T. Max
Unité	mm	°C	°C	mm	°C	°C	mm	°C	°C
10/07/2025	0	12.3	28.2	0,0	14,7	29,5	0	13.3	29.6
11/07/2025	0	13.8	31.8	0,0	13,4	31,7	0	13.8	31.8
12/07/2025	0	13.8	31.8	0,0	14,8	34,0	0	15.6	33.4
13/07/2025	0.4	18.8	33	1,2	19,2	33,6	2.7	20.1	33.7
14/07/2025	3.8	18.3	33	0,0	18,8	34,8	0	18.7	34.2
15/07/2025	0	18	30.3	0	19.2	32.1	0	18.3	31.8



Comparaison des températures 2025 aux températures normales 2000-2020

Après un bref retour des températures au niveau des normales la semaine dernière, celles-ci sont repassées de nouveau au-dessus des moyennes de référence avec encore 34.5 ° enregistré lundi 14 juillet.

À la suite de la canicule de fin juin début juillet, les symptômes de brulures majoritairement sur feuilles ont, pour les cas les plus graves, provoqué une défoliation qui expose excessivement alors les grappes au soleil.



Comparaison des stades phénologique à début véraison

La véraison est enclenchée sur les parcelles précoces sur tous les secteurs. Les parcelles à précocité moyenne vont rapidement rentrer au stade début véraison cette fin de semaine. Le millésime 2025 reste toujours un peu en retard de quelques jours par rapport à 2022 et 2020 malgré les fortes chaleurs du mois de juin.

Les premiers signes de ralentissement de maturité pourraient s'amplifier au cas où la sécheresse s'installerait durablement.

## Point sanitaire

Les préconisations contenues dans ce bulletin sont effectuées sur la base des informations issues du Bulletin de Santé du Végétal Rhône-Alpes viticulture, consultable sur le site de la DRAAF Rhône-Alpes : <https://draaf.auvergne-rhone-alpes.agriculture.gouv.fr/Viticulture-Rhone-Alpes-2024>

*si aucune alternative à l'utilisation de produits phytosanitaires n'est proposée, c'est qu'il n'en existe pas de connue suffisamment pertinente à ce stade pour la situation décrite. Cependant des alternatives préventives peuvent exister, elles seront détaillées ultérieurement.*

### OIDIUM

#### Fin de protection sur parcelles sans symptômes et peu sensibles Symptômes à vérifier sur parcelles à historique

Voire Guide des Vignobles 2024/2025 p24

Les parcelles indemnes à la fermeture (semaine dernière) restent toujours saines à l'approche de la véraison. Cette année les fortes chaleurs et la sortie modérée de raisins peu propice à l'entassement de grappes, sont deux facteurs défavorables à l'installation de l'oïdium.

Cependant quelques parcelles présentent des attaques d'oïdium qui continuent alors à progresser. Ces cas concernent essentiellement des roussannes voire quelques marsannes.

#### Sur les parcelles peu sensibles et saines

Le début véraison s'approche rapidement et, il est déjà atteint sur de nombreux secteurs.

Les parcelles en secteur moyen à précoce et qui ne présentent aucun signe de la présence du champignon, la protection a dû - ou peut - s'arrêter.

#### Pour les parcelles sensibles :


Il faut rester encore vigilant sur les **parcelles à historique**

#### Les Observations rigoureuses et régulières doivent être maintenues sur ces parcelles

Si aucun symptôme n'est repéré, la protection peut s'arrêter au stade début véraison, sur ces parcelles.

Si des symptômes sont repérés, la protection doit continuer rigoureusement jusqu'à véraison complète pour enrayer le développement de la maladie.

#### Spécialités préconisées :

Matière active	Spécialité commerciale	Dose homologuée	ZNT	DSPPR **	Utilisable en présence d'un couvert végétal fleuri sans contrainte horaire	Remarque
Soufre mouillable	Microthiol Spécial Dispers / Visul WG	12.5 kg/ha	5 m	0 m	oui	 <b>AB</b> 8 appli. maxi/an Fiche CEPP*3 : n° <a href="#">2021-008</a> <b>Dose conseillée =6 kg/ha</b>



**Viticulture biologique :** Stratégie identique aux cas évoqués précédemment

## Mildiou

Voir Guide des Vignobles 2024/2025 p.20

La situation reste largement maîtrisée malgré quelques nouvelles taches visibles et fructifères sur feuilles, sur certaines parcelles.

### Stratégie :

La protection est toujours nécessaire avant une pluie, possible et attendue ce weekend.

La protection, si elle a été renouvelée sur la première quinzaine de juillet à base de cuivre, est toujours active à ce jour en l'absence de lessivage significatif.

## Black rot

Voir Guide des Vignobles 2024/2025 p.26

Veillez à être bien protégé sur les parcelles avec symptômes jusqu'à début véraison au vu des orages encore possible ce weekend.

## Tordeuses eudemis

Voir Guide des Vignobles 2024/2025 p.26

La grande majorité du vignoble présente peu de perforations de seconde génération. Quelques très rares parcelles dépassent ou atteignent le seuil de 10 % évalué à ce jour. Le vol de troisième génération est attendu pour le début de la semaine prochaine.

### Stratégie :

Sur les parcelles où vous avez compté plus de 5-10% de perforations en seconde génération, une intervention est nécessaire.

## ACTUALITES

### Transmettre son savoir-faire : et si vous embauchiez à moindre coût ?

Vous avez plus de 50 ans, de l'expérience à revendre... et l'envie de souffler un peu ?

Le dispositif « **Transmettre mon savoir-faire agricole** » (ou **Dispositif 103**) est fait pour vous !

Financé par la Région Auvergne-Rhône-Alpes dans le cadre du FEADER 2023-2027, ce coup de pouce à l'embauche vous permet de salarier un porteur de projet tout en bénéficiant d'un soutien financier... et humain !

Plus d'infos, [ICI](#).

### Calendrier administratif et réglementaire 2025 :

[à télécharger ici](#)

### Aides agricoles : [ce qui est disponible pour vous](#)



**VITICULTURE**

Journée technique

**FLAVESCENCE DORÉE :**  
**mieux connaître pour mieux agir**

**Vendredi 29 août 2025**  
de 9 h 30 à 12 h  
à Sécheras  
45.126410 / 4.772283

Rencontre technique gratuite ouverte à l'ensemble des vignerons des CDRS, de leurs salariés et de tous vignerons/salariés extérieurs et intéressés



## OFFRES ET SERVICES



[Mes Parcelles](#) Drôme

### Analyses pétiolaires : outil simple et efficace *(guide 2024-2025 p.80)*

Des carences sont déjà visibles sur certaines parcelles, elles sont parfois récurrentes.

Il peut alors être particulièrement utile de réaliser une analyse pétiolaire, outil précis et simple à mettre en œuvre pour ajuster au mieux sa fertilisation.

**A véraison**, penser à réaliser vos analyses pétiolaires afin de **piloter vos fertilisations** (excepté azotée).

**Comment les réaliser ?** Prélever 50 feuilles à la mi-véraison sur 50 ceps différents (dans une zone représentative de la parcelle). Prélever la feuille opposée à la première grappe et garder uniquement le pétiole. Ne pas prendre les feuilles abîmées.

Drôme : la Chambre d'agriculture collecte des prélèvements ou peut les effectuer, rapprochez-vous de vos conseillers et trouvez la fiche tarifaire en pièce jointe.

Contacts : Sébastien Larnaud 06.27782879



### Gestion de l'exploitation

#### **Entretien des cours d'eau : droits et devoirs des agriculteurs riverains**

Vous êtes propriétaires de terrains en bordure de cours d'eau et vous vous interrogez sur les travaux que vous pouvez réaliser en cours d'eau et sur leur réglementation ? Venez-vous former sur l'entretien des cours d'eau et de leurs berges.

7 heures

**16 octobre 2025 – Lieu à définir en fonction des participants**

**Responsable de stage : Pauline Alauzen**

Info inscription [cliquez ici](#)

**Prochaine parution du dernier de saison Zoom Viti  
Côtes du Rhône  
Le 22 juillet 2025**